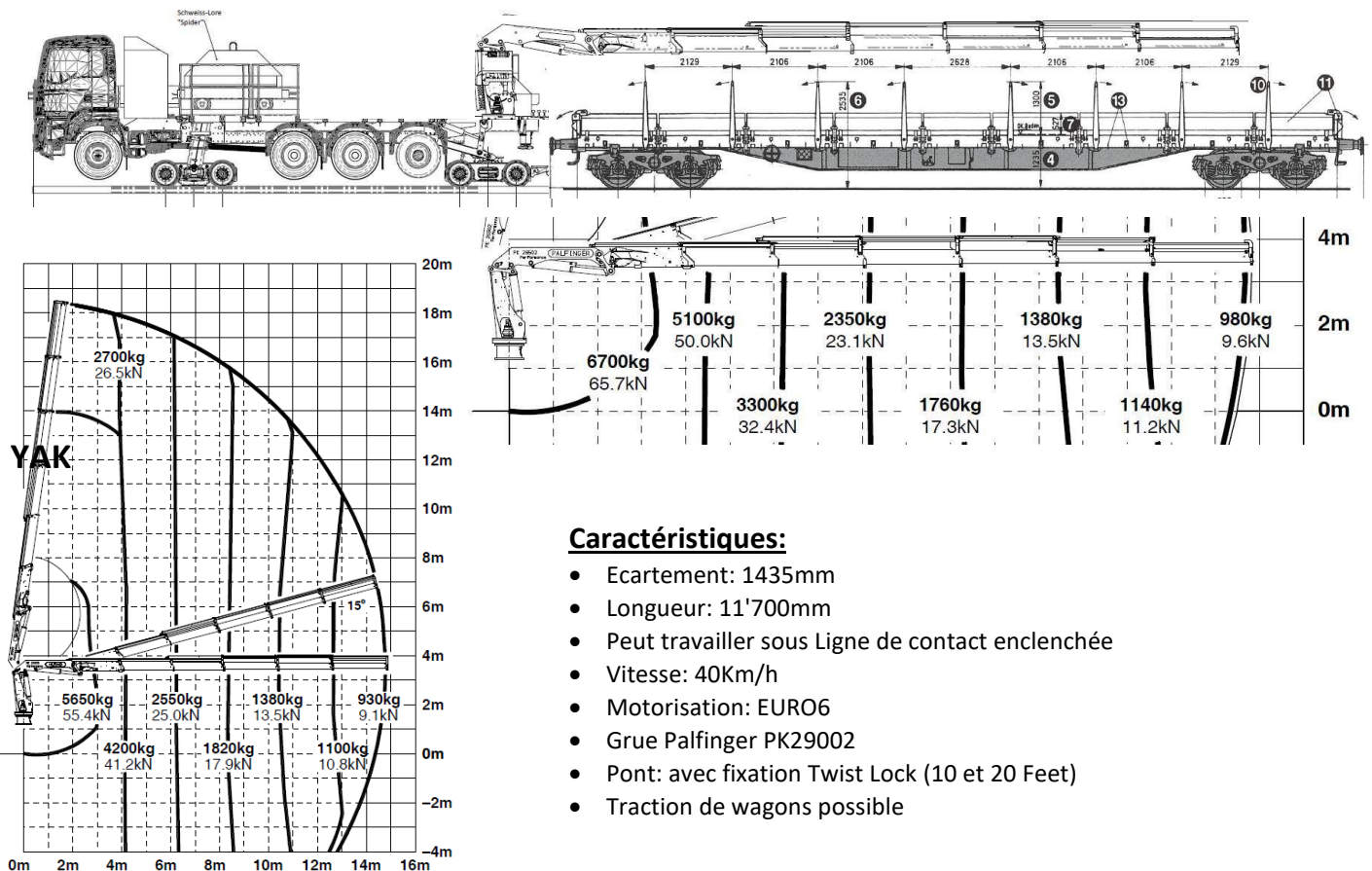


« YAK »

Remplacer les pièces défectueuses sur notre réseau ferroviaire est un défi permanent.

Mettre à disposition un véhicule performant, avec un moteur propre, permettant de travailler sous Ligne de contact en tension a été notre motivation.



Caractéristiques:

- Ecartement: 1435mm
- Longueur: 11'700mm
- Peut travailler sous Ligne de contact enclenchée
- Vitesse: 40Km/h
- Motorisation: EURO6
- Grue Palfinger PK29002
- Pont: avec fixation Twist Lock (10 et 20 Feet)
- Traction de wagons possible